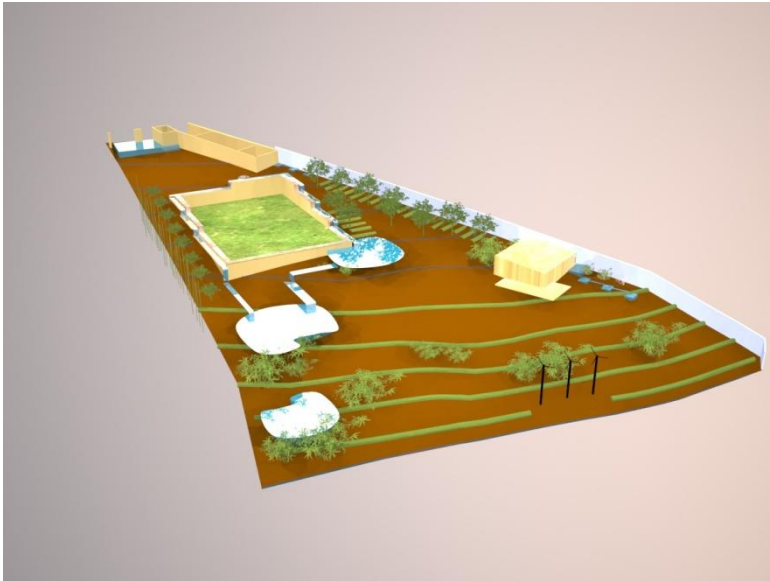


La Maison Autonome

Nom : Reda Elkhatabi

Siege de la ferme : Km 15, av Med IV, Dar Essalam



Superficie totale : 2300 m² avec un dénivelé jusqu'à 10 % contenant :

- Une maison en BTC (45 m²) entourée par des plantes aromatiques
- Une aire de sport (300 m²),
- Une aire de maraichage en buttes (100 m²), poivrons, tomates, concombres, artichauts, oignons, Ail, etc...
- Une aire de culture de légumineuses (Fèves, petits pois)
- Une aire de culture de cucurbitacées (Citrouille, pastèques...)
- Une aire de culture d'orge, une vingtaine de jeunes arbres (caroubiers, figuiers, pommiers, citronniers, grenadiers, amandiers, chêne liège, Bambou)
- 3 ruches

Projets d'avenir :

- Creuser un 2^e puit, agrandir la surface maraichère en butte à 400 m², planter des orangers, poiriers, avocatiers, manguiers, arganiers, oliviers, vignes, goyave...
- Rajouter des panneaux solaires (actuellement 4) et plus tard des éoliennes pour atteindre l'autonomie énergétique
- Récupérer les eaux pluviales et usées, installer des bassins de stockage et d'épuration et de baignade naturelle et mettre en place un circuit d'eau permanent avec des cascades et des turbines hydro-électriques
- Finir d'équiper l'atelier de menuiserie et lancer la production de produits d'intérieur (meubles et luminaires et accessoires)
- Acheter une imprimante 3D et fabriquer une bonne partie des petites pièces d'assemblage et autres
- Préparer des activités à thème pour enfants et adultes (sports, art, poterie, musique et chant...)
- M'approfondir dans l'apiculture écologique et notamment la ruche en terre

Coordonnées : reda.elkhatabi@gmail.com